

## B & S EDI-Lösungen – elektronischer Datenaustausch für effiziente Geschäftsprozesse

Der elektronische Datenaustausch, engl. Electronic Data Interchange (kurz EDI), ist das ideale und kostengünstige Kommunikationsverfahren für den regelmäßigen Austausch von mittleren bis hohen Datenvolumina auf der Basis von langfristigen Geschäftsbeziehungen.

Ziel des elektronischen Datenaustausches ist die effiziente Kommunikation mit Geschäftspartnern sowie die automatische Weiterverarbeitung ohne Medienbrüche von elektronischen Geschäftsnachrichten

(z.B. Bestellungen, Lieferavise, Rechnungen etc.) – unabhängig von intern verwendeten IT-Systemen.

Die Nutzung des elektronischen Datenaustausches zwischen Geschäftspartnern ist ein wichtiger Bestandteil der effizienteren Abwicklung von Geschäftsprozessen.

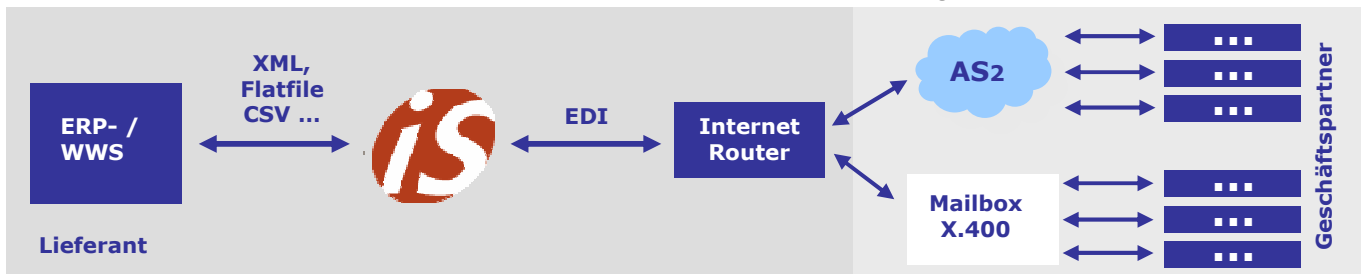
Die Nutzenpotentiale, die ein Unternehmen durch die Einführung erzielen kann, sind vielseitig und sowohl auf quantitativer als auch qualitativer Ebene zu finden.

§ Reduzierung von Verwaltungs- und Bearbeitungskosten

§ Prozessoptimierungen und Qualitätssicherung durch kürzere Geschäftszyklen und Wegfall von manuellen Tätigkeiten

§ Strategischer Nutzen, wie höhere Kundenzufriedenheit und Kundenbindung, verbesserte Geschäftsbeziehungen und Wettbewerbsvorteile durch besseres Serviceangebot

Funktionsweise von EDI unter Nutzung des inubit IS und EDIINT AS2 und / oder X.400



## Realisierung von EDI – Szenarien auf Basis des inubit Business Integration Server

Für den schnellen und kostengünstigen Einstieg in den elektronischen Datenaustausch eignet sich die Entry Edition des inubit Business Integration Server (inubit IS). Der Standardintegrationsserver von inubit dient dabei als Datendrehscheibe zwischen den internen IT-Systemen und als Kommunikationsplattform zur Anbindung der externen Geschäftspartner.

Bereits die Entry Edition des inubit IS erlaubt neben der Anbindung von unterschiedlichen Partnern und IT-Systemen und der Unterstützung aller notwendigen Formate und Protokolle für den EDI-basierten Datenaustausch auch das eigenständige Mapping von Nachrichtenstrukturen.

Die Weiterverarbeitung der übertragenen Informationen an die nachgelagerten Systeme kann z.B. in Formaten wie XML, Flatfile, CSV oder direkt in die Datenbank erfolgen. Damit können die Daten einfach und schnell in den Warenwirtschaftssystemen oder anderen internen

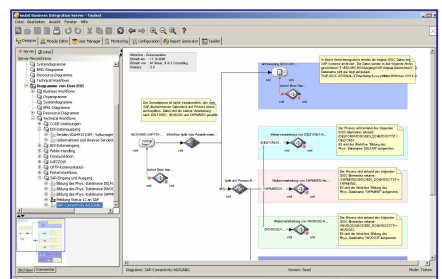
IT-Systemen verbucht und weiterverarbeitet werden.

Somit bietet die Entry Edition alle Funktionen für die Nutzung von EDI und ist dank der vorgefertigten Prozesspakete und Partnerprofile speziell auf die Anforderungen von kleinen und mittleren Unternehmen ausgerichtet, die zumeist schnell und dabei kostengünstig auf die Anforderungen ihrer Kunden nach elektronischem Datenaustausch reagieren wollen.

Durch die intuitive und anwenderfreundliche Oberfläche des inubit IS und die einfache Konfiguration der technischen Workflows, können die Anbindungen der Partner bzw. spezifische Anpassungen von den jeweiligen Anwendern eigenständig vorgenommen werden.

Die vorkonfigurierten Partnerprofile unterstützen alle von der GS1 Germany empfohlenen Nachrichtentypen wie INVOIC, ORDERS und DESADV sowie u.a. die Kommunikation über EDIINT AS2.

Durch Verwendung des modernen Kommunikationsstandards EDIINT AS2 reduzieren sich die Kommunikationskosten im Vergleich zum klassischen X.400 deutlich, und das bei gesteigerter Sicherheit und Zuverlässigkeit. Um alle Anforderungen abzudecken, wird auch die Anbindung an den SINFOS-Datenpool unterstützt.



Dank des inubit IS als durchgängiges Produkt für die Modellierung und Automatisierung von Prozessen lassen sich interne Prozesse komplett abbilden und Partner auch über andere Kommunikationswege elektronisch anbinden.

## Vorkonfigurierte Partnerprofile - Schneller Einstieg in den elektronischen Datenaustausch

Das langjährige Know-How der B & S Consulting sowie der enge Kontakt zu den Marktführern des Handel / Retail gewährleisten eine effiziente und den Richtlinien entsprechende Implementierung der Geschäftsprozesse.

Dieses Wissen ist in das Design und die Entwicklung der Geschäftsprozessmodelle eingeflossen und geben unseren Kunden die Sicherheit, die heutigen und zukünftigen Anforderungen schnell und kostengünstig umzusetzen.

B & S Consulting  
Business Integration is our Business

Beispielsweise stehen Partnerprofile für die folgenden Handelshäuser zur Verfügung:

Douglas, EDEKA, Hornbach, Karstadt, Kaufring, Markant, Max Bahr, Metro, Müller, OBI, Real, REWE, Tengelmann ...

Diese Partnerprofile stehen für alle gängigen Geschäftsprozesse (ORDERS Eingang, INVOIC Ausgang, Rechnungsliste, ORDRSP Ausgang, DESADV Ausgang, RECADV Eingang) zur Verfügung und erlauben damit eine schnelle Realisierung von EDI - Anbindungen.

Des Weiteren bietet B & S für Automobilhersteller und -zulieferer VDA-konforme Profile für den inubit IS sowohl für den Nachrichteneingang als auch -ausgang an, welche branchenkonform die Kommunikation über OFTP (via ISDN, X.25 oder TCP/IP) unterstützen.

**Automotive - Eingang:**  
VDA-4905, VDA-4915, VDA-4908

**Automotive - Ausgang:**  
VDA-4906, VDA-4913,  
Rechnungs - DFÜ - Protokolle,  
DFÜ - Warenbegleitschein gem.  
VDA-4912

## Elektronischer Datenaustausch – Nutzung moderner Technologien und Protokolle

Angesichts des schnellen Wachstums des Internets und der sich daraus ableitenden Möglichkeiten ergeben sich auch hinsichtlich des elektronischen Datenaustauschs neue Perspektiven.

Eine darauf aufbauende Technologie ist das EDIINT AS2 Protokoll, das mehr und mehr für die sichere und reibungslose Übertragung von Geschäftsnachrichten genutzt wird. Auch die B & S setzt auf AS2 als Übertragungsprotokoll innerhalb der B & S EDI - Lösungen.

EDIINT steht für „EDI over the Internet“, AS2 für „Applicability Statement 2“. Mit EDIINT AS2 wurde ein Protokoll definiert, das den sicheren Datenaustausch über das Internet ermöglicht – bei gleichzeitiger Beibehaltung des Verfügbarkeitsgrads und der Vorteile bestehender EDI-Austauschprozesse über Breitbandnetze / Mehrwertdienste wie z.B. das X.400 Netzwerk.

AS2 basiert auf existierenden und verbreiteten Standards, um einen zuverlässigen und abgesicherten

Datenaustausch zu gewährleisten. Dazu gehört die Nutzung elektronischer Zertifikate für die Gewährleistung, dass die Nachrichten nur an den vorgesehenen Empfänger versandt werden, dass die Übertragung gesichert, und die Identität des Senders authentisch ist.

Ferner ermöglicht AS2 die Nutzung von Verschlüsselung und elektronischer Signatur für die Sicherstellung der Unveränderbarkeit des Inhaltes von Nachrichten.

## Die B & S Lösungen – „state-of-the-art“ Technologien auf Basis des inubit IS

§ Vollständige EDI – Unterstützung (EDIFACT, ANSI X.12, VDA, Datannorm, etc.)

§ Kommunikation über alle Protokolle (z.B. AS2, X.400 OFTP, Mail etc.)

§ Hohe Anzahl von Systemkonnektoren

§ Flexible Anbindung beliebiger Backend Systeme (z.B. direkte Applikationsschnittstellen, Datenbank Zugriffe, File basierter Datenaustausch)

§ Integriertes Mappingtool mit kontextsensitiver Hilfe und Unterstützung

§ Mapping per Drag & Drop mit integriertem Debugger

§ 100 % konform zu XSLT-Standard

§ End-to-End-Monitoring der Prozesse

§ JAVA / J2EE, XML, XSL, XSLT

§ Multiplattformfähig

## B & S Consulting – Auszug aus der Referenzliste

