



Unternehmensportrait

B & S Consulting
Business Integration is our Business

Unser Anspruch:
Wissen – Leistung – Kompetenz

Wir analysieren, optimieren und automatisieren Ihre Geschäftsprozesse

Der Name **B & S Consulting – "BUSINESS INTEGRATION IS OUR BUSINESS"**

stellt in unserem Logo bereits den Anspruch, qualifizierte und kompetente Consulting Leistungen sowie modernste Produkte für komplexe Aufgabenstellungen des Business Integration anzubieten und umzusetzen.

Seit der Gründung des Unternehmens im Juli 2001 steht B & S für die Idee, umfangreiches Prozess- und Branchen Know-How, technologische Kompetenz und Erfahrung in erfolgreiche Business Integration Anwendungen einzubringen. Mit dieser Wissensbasis erhalten unsere Kunden die Sicherheit, heutige und zukünftige Integrationsanforderungen erfolgreich zu implementieren.

Unser Ziel ist die durchgängige Abbildung, Synchronisierung, Steuerung und Überwachung sowie

fortlaufende Optimierung der Unternehmens Geschäftsprozesse mit Hilfe modernster Systeme und Technologien. Diese Zielstellung spiegelt sich auch in der Auswahl unserer Partner und Software-lieferanten wieder, die als internationale Marktführer im Bereich der Geschäftsprozess Integration gelten.

Durch die effektive, plattform- und applikationsunabhängige Daten-, Prozess- und Geschäftspartner-integration erreichen unsere Kunden signifikante Effizienzsteigerungen mit schnellem RoI.

Grundlage dafür ist die auf modernsten Standardtechnologien basierende BPM-Software „inubit-IS“, die alle Phasen des Business Process Managements unterstützt, angefangen von der Modellierung und Simulation der Prozesse, über Ihre Ausführung und die Einbindung der

Mitarbeiter über Human-Workflows bis hin zur Überwachung und Auswertung der Geschäftsprozesse.

Aufbauend auf dieser technologisch führenden BPM - Software bietet B & S branchenspezifische und neutrale Lösungen für die einfache Umsetzung der Prozessautomatisierung in konkreten Szenarien. Mehr als 300 Unternehmen aus den Bereichen Automotive, Retail / Handel, Logistik und Industrie nutzen das Know-How und die Lösungen der B & S.

Im Jahr 2005 wurde B & S mit dem „Partner des Jahres – Award“ durch die inubit AG ausgezeichnet. Die B & S hat im Hinblick auf die Kriterien in außerordentlichem Maß an der Platzierung des Produktes im Markt, der Erhöhung des Bekanntheitsgrades sowie der laufenden Entwicklung von Innovationen und Lösungen beigetragen.

Unsere Vision:
Vom Geschäftsprozess zum Erfolg

Ganzheitliche und durchgängige Prozessautomatisierung

Wesentlicher Punkt in unserer Tätigkeit ist es, unsere Kunden ganzheitlich zu beraten.

Eine punktuelle Beratung auf einem Gebiet der Prozesskette reicht nicht aus, um diese beurteilen und neu gestalten zu können. Hierbei sind umfangreiche Erfahrungen aus den Bereichen **Logistik, Beschaffung, Produktion, Absatz und Finance** Voraussetzung für die erfolgreiche Einführung neuer Geschäftsprozesse.

Notwendig ist daher auch das Know - How über mehrere Branchen und deren Lösungen, denn häufig sind geplante Prozesse schon in anderen Bereichen oder Märkten realisiert und können somit wichtige Innovationen in die eigene Gestaltung der Prozesse einbringen.

Für uns ist immer der Geschäftsprozess im Mittelpunkt der Betrachtung. Darum beginnen wir

in Integrationsprojekten auch immer mit der Geschäftsprozess Analyse und Dokumentation und nicht der Diskussion um die Möglichkeiten der technischen Realisierung.

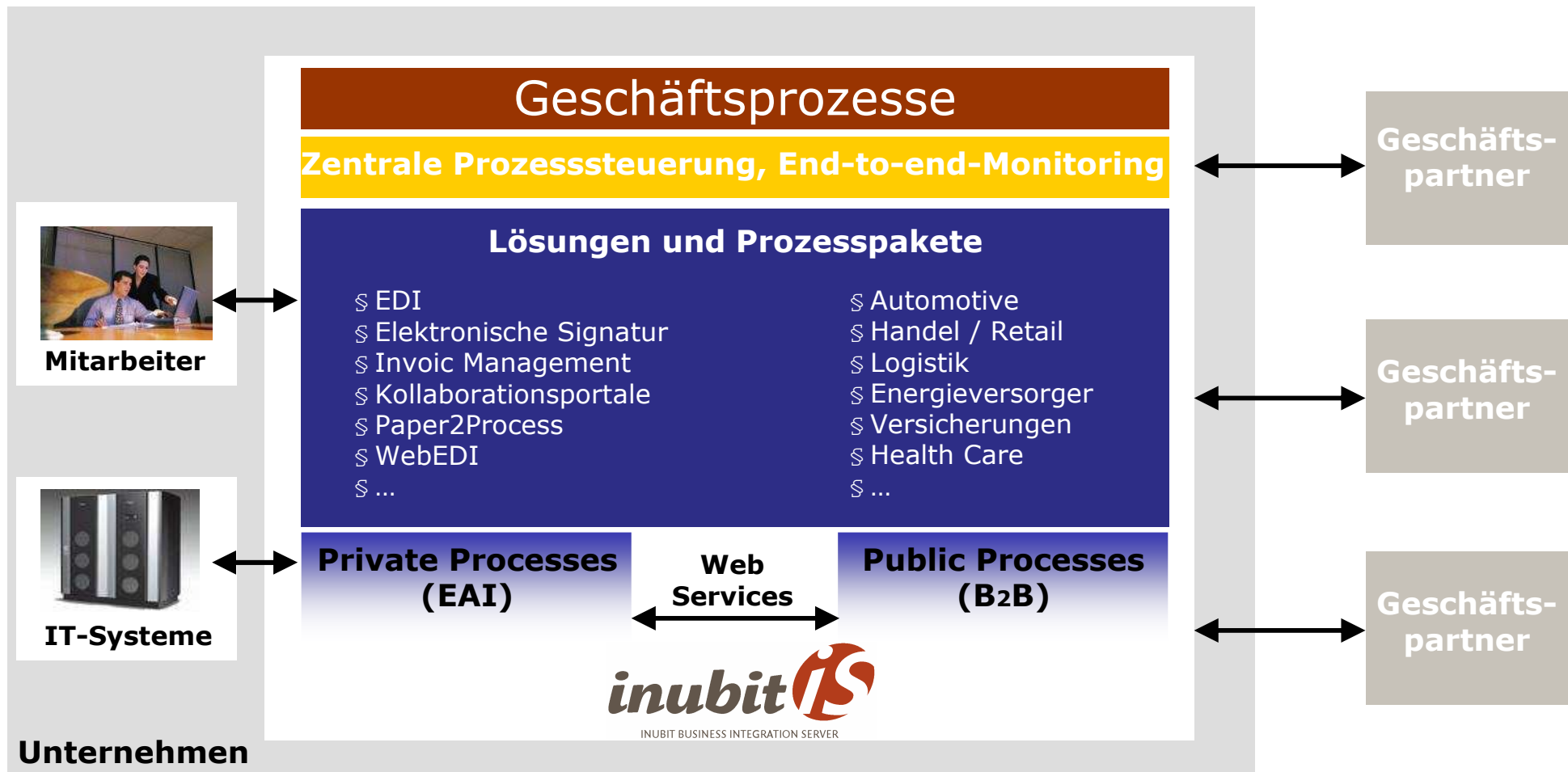


EAI-Award



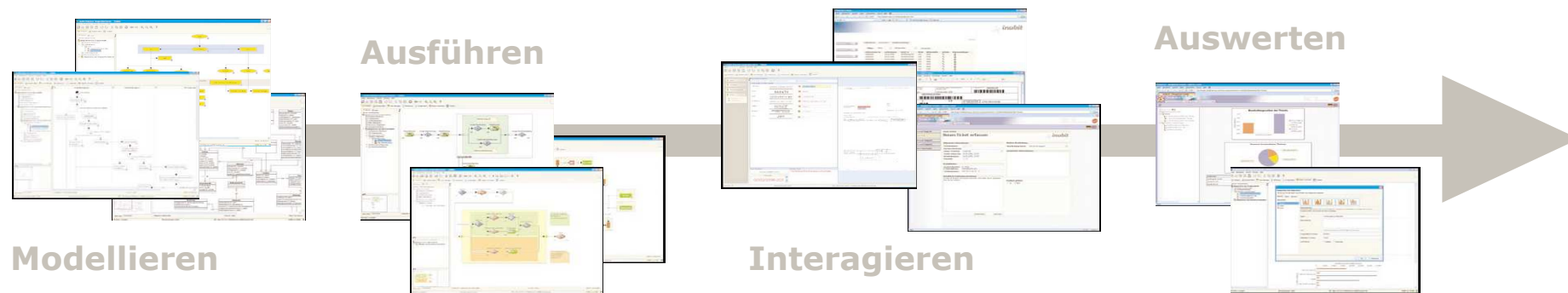
Das Ziel:
Ganzheitlich – Integrativ – Effektiv

Applikationsunabhängige und durchgängige Prozessautomatisierung



Der Weg:
Integration von BPM – EAI – WFM - Management

Der inubit – IS als leistungsfähiges Fundament unserer Lösungen



Die B & S hat sehr früh den Konvergenztrend der bislang getrennten Bereiche

- § Business Process Modeling
- § Enterprise Application Integration
- § Workflow Management und
- § Corporate Performance Management

erkannt. Im inubit-IS, als modular aufgebautes und dennoch durchgängiges Produkt für Business Process Management, finden wir die Plattform zur Entwicklung unserer Lösungen.

Dabei werden alle Phasen des Business Process Managements optimal unterstützt – und dies mit einer am Markt einzigartigen vertikalen Durchgängigkeit.

Damit unterstützt B & S die Unternehmen bei der Optimierung und Automatisierung ihrer Geschäftsprozesse durch standardisierte Software sowie zahlreiche fertige Lösungen. Diese branchenspezifischen und branchenneutralen Lösungen basieren auf dem inubit-IS und bedienen

eben genau diese spezifischen Anforderungen einer Branche oder branchenübergreifend vorkommenden Geschäftsprozesse.

Durch die effektive, plattform- und applikationsunabhängige Daten- und Prozessintegration erreichen unsere Kunden signifikante Effizienzsteigerungen – und das zeitnah und mit einem schnellen Return on Investment.

Die Lösungen:
Business Integration – Aus Erfahrung für die Praxis

B & S – Branchenlösungen und Anforderungen

Automotive

Innerhalb der Automotive-Industrie existieren komplexe Daten- und Informationsflüsse, die auf elektronischem Weg ausgetauscht werden. Daher unterstützt B & S die Automobilhersteller und Zulieferer mit den Lösungen:

- § Durchgängige EDI-Lösung mit Unterstützung der Branchenstandards wie VDA und EDIFACT.
- § Unterstützung aller Prozesse und Anwendungen, inkl. spezieller Verfahren
- § WebEDI-Lösung für komplette Prozesskette vom Lieferabruf bis zum Gutschriftsverfahren / Rechnung
- § Integration sowohl der internen Systeme als auch sämtlicher externer Partner

Handel / Verbundgruppen

Für die effiziente und den Standards entsprechende Abwicklung der Geschäftsprozesse im Handel bietet B & S:

- § Durchgängige Lösung mit Unterstützung aller Branchenstandards wie EDIFACT, EANCOM, xCBL, X.400 und EDIINT AS/2
- § Unterstützung aller von GS1 Germany empfohlenen Nachrichtentypen wie ORDER, DESADV mit NVE und Ausdruck des Transportetikettes EAN12, INVOIC
- § Standardprofile (z.B. Metro, EDEKA, REWE etc.) für schnelle Anbindung von Kunden und Lieferanten sowie den elektronischen Austausch von Artikelstammdaten (SINFOS)
- § Integration interner System wie z.B. SAP R/3, Navision, Axapta etc.

Logistik

Die Logistikbranche sieht sich heute mit einer Vielzahl komplexer Anforderungen konfrontiert. Ihre Kunden erwarten nicht nur integrierte Logistikkonzepte, sondern verlagern zunehmend ganze Teile ihrer Supply-Chain an den Logistiker.

Damit verbunden ist ein ständig steigender Informationsaustausch und entsprechend hohe Anforderungen an die IT sowie die Fähigkeit zum elektronischen Datenaustausch. Um diesen Anforderungen zu entsprechen, stellt B & S eine durchgängige EDI-Lösung mit Unterstützung der Branchenstandards wie EDIFACT, EDIFOR, Bordero, VDA, OFTP, X.400 etc. zur Verfügung.



Branchenübergreifende Lösungen

Elektronic-Data-Interchange

Der elektronische Datenaustausch, engl. Electronic Data Interchange (kurz EDI), ist das ideale und kostengünstige Kommunikationsverfahren für den regelmäßigen Austausch von mittleren bis hohen Datenvolumina auf der Basis von langfristigen Geschäftsbeziehungen. Für den schnellen und kostengünstigen Einstieg in die Nutzung von EDI eignet sich der inubit-IS. Der Standardintegrationsserver dient dabei als Datendrehscheibe zwischen den internen IT-Systemen und als Kommunikationsplattform zur Anbindung der externen Geschäftspartner. Bereits die Entry Edition des inubit-IS erlaubt neben der Anbindung von unterschiedlichen Partnern und IT-Systemen und der Unterstützung aller notwendigen Formate und Protokolle für den EDI-basierten Datenaustausch auch das eigenständige Mapping von Nachrichtenstrukturen.

Elektronische Signatur

Mit den Prozesspaketen für die elektronische Signatur stehen den Unternehmen Lösungen zur Verfügung, die bereits alle Prozesse für den Empfang (Inbound) als auch für den Versand (Outbound) signierter Dokumente enthalten und folgende Vorteile bieten:



- § Durchgängigkeit der Prozesse ohne Medienbrüche
- § Beschleunigte Prozesse
- § Kostengünstiger Transport der Dokumente
- § Effiziente Weiterverarbeitung auf der Empfängerseite
- § Abschaffung von Papierarchiven und dokumentenechte elektronische Aufbewahrung

Invoice Management

Papierrechnungen zwischen Geschäftspartnern auszutauschen, bedeutet hohe Kosten für Papier, Drucker, Porto und Personal und einen immensen Zeitaufwand. Einfacher, kosten- und zeitsparender ist es, Rechnungen als elektronische Dokumente zu empfangen und zu verschicken.

Dafür bietet B & S eine modular aufgebaute Lösung für automatisiertes Invoice Management, die die folgenden Module enthält:

- § Automatisierter Rechnungseingangsprozess – kostengünstige Bearbeitung von Eingangsrechnungen
- § workflow-basierter Freigabeprozess (Zentrales Rechnungseingangsbuch)
- § Rechnungsversand – effiziente Prozesse durch elektronische Signatur und automatisierten Versand

Vorkonfigurierte Prozesspakete für branchenunabhängige Geschäftsprozesse

Kollaborationsportale

Der wirtschaftliche Erfolg von Unternehmen entscheidet sich zunehmend durch die Effizienz ihrer Geschäftsprozesse und die Fokussierung auf Kernkompetenzen. Die Konsequenz daraus ist, dass Supply Chains tiefer werden und mehr Unternehmen an der Erstellung von Produkten und Dienstleistungen beteiligt sind.

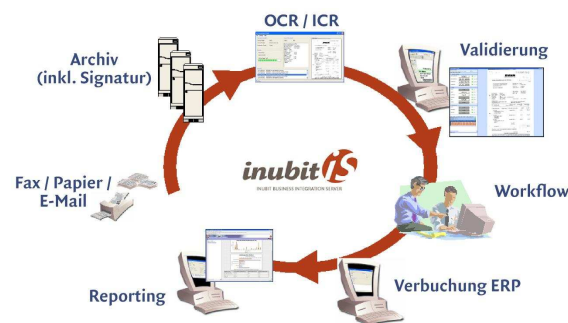
Hiermit wurde die effiziente Zusammenarbeit dieser Unternehmen genauso wichtig wie die interne Effizienz einzelner Unternehmen – „eine Kette ist schließlich auch nur so stark wie ihr schwächstes Glied“.

Für die Verbesserung der B2B-Prozesse bietet B & S Lösungen für die Erstellung prozessbasierter Webportale, die es erlauben, mit voller Integration der Backend-Systeme effiziente eCollaboration-Prozesse zu realisieren.

Paper2Process

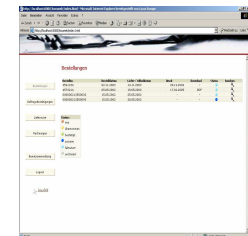
Die standardisierte und prozessorientierte Lösung „Paper2Process“ bietet die Basis für die elektronische Verarbeitung von Papierbelegen. Damit werden Daten automatisiert aus traditionellen Medien wie Papier und Fax in Prozesse weitergeleitet und in nachgelagerten Systemen zur Bearbeitung bereitgestellt.

- § Deutlich reduzierte Durchlaufzeiten
- § Automatische Priorisierung
- § Höhe Qualität der Prozesse
- § Signifikante Kostenreduktion



WebEDI

Um auch Lieferanten ohne eigene EDI-Systeme in die Supply Chain zu integrieren, bietet B & S eine flexible WebEDI-Lösung, die grundsätzlich branchenneutral ist. Sie basiert auf dem inubit-IS und branchenspezifischen Prozesspaketen. Die Definition der gesamten Portallogik erfolgt, optional nach einer Anpassung der fachlichen Prozesse an die genauen Vorgaben des Kunden, über sog. Technical Workflows des inubit-IS und ist damit jederzeit flexibel anpassbar. Eine Anbindung aller vorhandenen Applikationen (inkl. SAP und eines Web-Shops) sowie die Verarbeitung und Bereitstellung aller Datenformate (insbesondere EDIFACT-Nachrichten aller Jahrgänge, SAP-IDOC usw.) sind dabei Grundfunktionalität des inubit-IS.



Effiziente und optimierte Prozesse auf Basis des inbuilt-IS

- § Hohe Agilität der Prozesse
- § Geschäftsprozesse werden schneller und effizienter (höhere Wettbewerbsfähigkeit)
- § Operative Tätigkeiten eines Unternehmens laufen im gewünschten Prozessrahmen ab
- § Prozesskosteneinsparung durch die Qualitätsverbesserung und gleichzeitige Vermeidung von Medienbrüchen
- § Reduzierung manueller, fehlerbehafteter Routinetätigkeiten
- § Echtzeitinformationen für das unternehmerische Handeln
- § Effiziente fachliche Überwachung von Prozessen, basierend auf zeitnahen SOLL/IST-Vergleichen und Auswertungen
- § Korrelation von technischen Problemen und fachlichen Auswirkungen
- § Einleitung von Alternativprozessen bei Fehlern und ungeplanten Ereignissen
- § Simulation und Planung der Prozesssequenz zur Effizienzsteigerung
- § Fähigkeit, ineffiziente Prozessbereiche zu erkennen und zu optimieren oder ein In-/Outsourcing durchzuführen
- § Investitionsschutz durch die Integration von Altsystemen
- § Zukunftssicherheit durch Verwendung offener Standards, Skalierbarkeit und Plattformunabhängigkeit
- § Implizite Dokumentation der Prozesse
- § Schnelle und sichere Realisierung durch integrierte, graphische Debugger für Integrationsstrecken
- § Keine Individualentwicklung erforderlich, da hoher Vorfertigungsgrad und Infrastrukturfunktionen
- § Replizierbarkeit von Unternehmensstrukturen
- § Ideales Produkt auch für die schnelle Integration neuer Unternehmensbereiche
- § Kontinuierliche Prüfung der Ressourcenauslastung und rechtzeitige Signalisierung von notwendigen Maßnahmen für Veränderungen



B & S – Erfolgreiche Projekte in zahlreichen Branchen

B & S Consulting GmbH & Co. KG **Rheinstrasse 7** **36205 Sontra** **Germany**
Phone +49.5653.91 40 78 Fax +49.5653.91 40 79 info@b-s-consulting.com www.b-s-consulting.com